

# Принтер HP Scitex FB750



Расширение возможностей бизнеса благодаря  
продукции на жестких носителях



## Увеличение прибыли благодаря расширению универсальности

- Расширение бизнеса и высокоэффективная печать продукции на картоне размером до 302 x 250 см
- Печать практически на любых жестких и гибких носителях<sup>1</sup> толщиной до 64 мм. Чернила HP обеспечивают высокий уровень долговечности и гибкости
- Изготовление специализированной продукции и привлечение новых клиентов. Расширенные возможности: белые чернила<sup>2</sup>, двусторонняя печать, эффект матовой или глянцевой поверхности, а также узорные рисунки
- Улучшенное качество изображений, усовершенствованные режимы печати фотографий повышенной плотности, а также белые чернила с высоким коэффициентом непрозрачности

## Высокая производительность и простота эксплуатации

- Эффективная печать материалов для размещения внутри помещений — до 21,1 м<sup>2</sup>/ч<sup>3</sup> и поддержка печати больших тиражей благодаря картриджам с чернилами HP объемом 3 литра
- Эффективная организация рабочего процесса позволяет одновременно осуществлять загрузку, печать и сбор носителей
- Экономия времени благодаря возможности одновременной печати нескольких изображений разного формата на листах в количестве до 6 штук без полей
- Новая конструкция держателя рулона сверху стола обеспечивает удобную, быструю и эффективную печать небольших тиражей

## Надежное, компактное и простое в эксплуатации устройство

- Постоянная готовность к выполнению печати: техническое оснащение HP гарантирует получение стабильных результатов и поддержку партнеров, которым вы можете доверять
- Стабильная производительность, надежная система подачи носителей, крепкие столы и компактная конструкция
- Высокая продолжительность безотказной работы благодаря автоматизации общего технического обслуживания и обслуживания печатающих головок, а также программе обслуживания HP Print Care
- Экономия рабочего пространства благодаря полностью закрытой конструкции принтера. Для отвердевающих под действием УФ чернил HP не требуется специальной вентиляции<sup>4</sup>

С дополнительной информацией можно  
ознакомиться на веб-сайте  
[hp.com/go/ScitexFB750](http://hp.com/go/ScitexFB750)

<sup>1</sup> Печать на гибких носителях с использованием дополнительного комплекта рулонов для печати HP Scitex FB750. Эффективность печати зависит от типа носителя.

<sup>2</sup> Для использования белых чернил необходимо отдельно приобрести комплект белых чернил HP Scitex FB5xx/FB7xx.

<sup>3</sup> Показатели скорости печати получены в режиме изготовления вывесок для помещений.

<sup>4</sup> Специальная вентиляция (воздушный фильтр) не является обязательной для выполнения требований закона США о гигиене и безопасности труда на рабочем месте. Установка специального вентиляционного оборудования осуществляется по желанию клиента, более подробная информация приводится в руководстве по подготовке места для установки. Клиенты должны свериться с региональными и местными требованиями и нормативами.



## Торговые точки

Создание сотен вариантов уникальной розничной продукции. Расширение предлагаемого ассортимента для рекламных кампаний благодаря использованию различных носителей, как жестких, так и гибких.



## Уличные вывески

Увеличение срока службы наружных стендов, рассчитанных на краткосрочное и длительное использование, вплоть до 3 лет без ламинирования<sup>6</sup>.



## Стенды

Гибкие и долговечные чернила открывают широкие возможности для разработки дизайна отдельно стоящих стендов. Печать на материалах значительной толщины—до 6,4 см.



## Искусство и оформление

Выход на новые рынки, такие как гостиничный и ресторанный бизнес, а также фирменное оформление. Печать на разнообразных носителях, изготовленных из таких материалов, как алюминий, древесина, стекло или акрил, а также на зеркальных поверхностях.



## Специальные возможности

Изготовление изделий высокой насыщенности с использованием носителей с задней подсветкой, создание текстурных эффектов (матовое или глянцевое покрытие, узорные рисунки), а также придание эффекта металлической поверхности с помощью сертифицированного решения Color-Logic<sup>5</sup> для повышения эффективности использования.



## Оконная графика

Применение белых чернил для изготовления продукции с использованием непрозрачного белого цвета для печати практически на любых прозрачных, полупрозрачных или цветных материалах<sup>5</sup>.

<sup>5</sup> Для использования решения Color-Logic Solution и системы подачи белых чернил необходимо дополнительно приобрести комплект белых чернил HP Scitex FB5xx/FB7xx.

<sup>6</sup> Оценка стойкости изображений от HP Image Permanence Lab. Стойкость изображений была протестирована в августе 2010 г. в соответствии с требованиями SAE J2527 и с использованием чернил HP FB250 и FB251 Scitex на различных жестких носителях. При этом была получена стойкость до 4 лет с использованием цветных чернил на самоклеящейся виниловой пленке HP со стойким глянцем. Стойкость также была проверена на вывеске с вертикальной ориентацией в смоделированных условиях наружного применения для определенных климатических зон с высокой и низкой температурой, в том числе с воздействием прямого солнечного света и воды. Характеристики зависят от комбинации цветных и белых чернил; кроме того, они могут зависеть от изменения внешних условий. Для других протестированных носителей, доступных в продаже, фактические результаты могут отличаться; эта информация представлена только для справки. Дополнительные сведения см. на сайте [HPLFMedia.com](http://HPLFMedia.com).

## Непрерывный рабочий процесс

Одновременная загрузка, печать и сбор носителей для достижения высокой производительности.



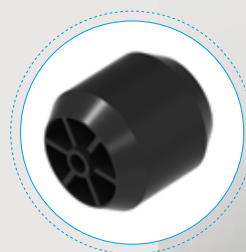
## Держатель рулона, размещаемый на поверхности стола

Печать гибких эскизов без лишних проволочек. Возможность запуска печати в считанные секунды благодаря новому держателю рулона, размещаемому на поверхности стола.



## Новые прижимные ролики

Предотвращение повреждения краев печатных носителей благодаря новой конструкции ролика, которая обеспечивает их удобную и безопасную загрузку.



## Складные столы

Стандартные и дополнительные складные столы легко поместятся в вашем печатном центре, заняв минимум пространства.





## Технические характеристики

<b>Печать</b>	Режимы печати	Рекламные щиты: до 85 м <sup>2</sup> /ч Экспресс-печать: До 43,6 м <sup>2</sup> /ч Уличные вывески: До 35,3 м <sup>2</sup> /ч Вывески для помещений: До 21,1 м <sup>2</sup> /ч Фотографии: До 10,3 м <sup>2</sup> /ч	
	Печать белым цветом сверху или снизу изображения <sup>7</sup>	Уличные вывески плюс: До 10,4 м <sup>2</sup> /ч Вывески для помещений: До 9,9 м <sup>2</sup> /ч <sup>2</sup> Фотографии: До 4,7 м <sup>2</sup> /ч <sup>2</sup>	
	Разрешение печати	До 1200 x 600 dpi	
	Технология	Пьезоэлектрические струйные чернила с УФ-закреплением	
	Тип чернил	Отвердевающие под УФ-излучением пигментные чернила	
	Цвета картриджа с чернилами	Голубой, пурпурный, желтый, черный, светло-голубой, светло-пурпурный, белый (дополнительно)	
	Размер картриджа с чернилами	3 литра (голубой, пурпурный, желтый, черный, светло-голубой, светло-пурпурный) / 2 литра (белый)	
	<b>Носитель</b>	Обработка	Планшетная, с подачей листов и рулонов с использованием дополнительного комплекта рулонов для печати HP Scitex FB750. Вакуумная ременная подача носителей для простоты загрузки и точного перемещения носителей
		Поддержка жестких носителей	Стандартные столы для ввода и вывода позволяют использовать жесткие материалы размером до 250 x 122 см. Дополнительные столы HP Scitex FB750 позволяют использовать жесткие материалы размером до 250 x 305 см. Максимальный вес листа составляет 68 кг
		Поддержка подачи рулонных носителей	Дополнительный комплект расширения для печати HP Scitex FB750 Roll-to-Roll поддерживает гибкие носители шириной до 250 см с диаметром рулона до 23 см и массой до 81 кг
Толщина		до 64 мм	
<b>Сферы применения</b>	Оформление точек розничной торговли, стендов, наружных вывесок, графики для мероприятий и выставок, оформление интерьера, жесткие указатели, уличной мебели, малотиражная печать на упаковке, трехмерные стенды		
	<b>Сетевые подключения</b>	Интерфейсы (стандартные)	Fast Ethernet (100 Base-T) с поддержкой протокола TCP/IP и DHCP
<b>Источник УФ-излучения</b>	Двойные УФ-лампы с затвором. Возможность выбора пользователем апертуры затвора и трех уровней мощности ламп		
<b>Размеры (ш x г x в)</b>	Принтер	411 X 127 x 153 см	
	Принтер со стандартными столами	411 x 253 x 153 см	
	Упаковка	435 x 170 x 183 см	
<b>Масса</b>	Принтер	814 кг	
	Принтер со столами	865 кг	
	Упаковка	1223 кг	
<b>Комплект поставки</b>	Высокопроизводительный принтер HP Scitex FB750; стандартные столы ввода и вывода; веб-камера HP с USB-кабелем длиной 5 м; ножной переключатель; комплект очистки; документация пользователя; руководство по подготовке рабочего места; кабель питания; дополнительный блок питания; комплект установки		
<b>Условия окружающей среды</b>	Рабочая температура	20–30°C	
	Рабочая влажность	20–80 % отн. вл. без конденсации (при использовании синтетических носителей рекомендуется влажность 40 % для предотвращения появления статического электричества. Для бумажных носителей требуется влажность не более 60 % для предотвращения сгибания носителей)	
<b>Мощность</b>	Потребляемая мощность	1900 кВт (при печати); 2600 Вт (максимальная)	
	Требования	Входное напряжение: 200–240 В переменного тока, одна фаза, 50/60 Гц, 12 А макс.	
<b>Сертификация</b>	Безопасность	Соответствует требованиям ITE, включая США и Канаду (UL, cUL), ЕС (CE), EAC, Австралию (ACMA), Новую Зеландию (RSM)	
	Электромагнитные стандарты	Совместимость с требованиями класса А (ITE), в том числе: США (правила FCC), Канада (ICES), ЕС (директива EMC), Австралия (ACMA) и Новая Зеландия (RSM)	
	Экологические стандарты	WEEE, RoHS (EC), RoHS (Китай), REACH	
<b>Гарантия</b>	Однолетняя ограниченная гарантия		

## Как сделать заказ

<b>Устройство</b>	L1Q42A	Принтер HP Scitex FB750
<b>Принадлежности</b>	CQ118A	Комплект обновления для картриджа с белыми чернилами HP Scitex FB5xx/7xx
	L6E81A	Комплект рулонов для печати HP Scitex FB750
	L5D71A	Дополнительные столы HP Scitex FB750
	D9Z41A	Программное обеспечение для процессора растровых изображений HP Scitex ONYX Thrive 211
	L5E74A	Программное обеспечение для процессора растровых изображений HP Scitex Caldera Grand v10
	<b>Оригинальные чернильные картриджи HP</b>	CH216A
	CH217A	Картридж пурпурных чернил Scitex HP FB250, 3 л
	CH218A	Картридж желтых чернил Scitex HP FB250, 3 л
	CH219A	Картридж черных чернил Scitex HP FB250, 3 л
	CH220A	Картридж светло-голубых чернил Scitex HP FB250, 3 л
	CH221A	Картридж светло-пурпурных чернил Scitex HP FB250, 3 л
	CQ123A	Картридж белых чернил HP FB251 Scitex, 2 литра
<b>Оригинальные расходные материалы HP для обслуживания</b>	CH122A	Жидкость для очистки УФ-головки HP, 1 литр
	CH231A	Сменная УФ-лампа HP
<b>Обслуживание и поддержка</b>	CQ121A	Комплект очистки принтера HP Scitex FB5xx/7xx/950
	HA151AC-L1Q42A	договор, включающий полный пакет услуг по оказанию поддержки HP
	HK965AC-L1Q42A	Договор на оказание удаленной поддержки по обслуживанию оборудования HP
	HK707AC-L1Q42A	Договор, предусматривающий замену деталей HP и оказание удаленной поддержки по обслуживанию оборудования
	L1Q41-67022/M6Q81	Стандартный комплект HP Scitex FB550/750 для обеспечения бесперебойной работы
	L1Q41-67023/M6Q82	Расширенный комплект и комплект материалов для поставщиков HP Scitex FB550/750

<sup>7</sup> Для использования белых чернил необходимо отдельно приобрести комплект белых чернил HP Scitex FB5xx/7xx.

### Наши партнеры по решениям:



© HP Development Company, L.P., 2015 г. В содержание данного документа могут быть внесены изменения без предварительного уведомления. Условия гарантии на продукцию и услуги HP определяются гарантийными талонами, предоставляемыми вместе с соответствующими продуктами и услугами. Никакая часть настоящего документа не может рассматриваться в качестве основания для дополнительных гарантийных обязательств. Компания HP не несет ответственности за технические и грамматические ошибки и неточности, которые могут содержаться в данном документе.

4AA5-7040RUE, апрель 2015 г.

Это цифровой отпечаток HP Indigo.

